



PLANTA BAJA

SUPERFICIES ÚTILES P.BAJA:

estar – comedor	30,29 m <sup>2</sup>
cocina	15,75 m <sup>2</sup>
habitación 1	13,90 m <sup>2</sup>
baño 1	5,76 m <sup>2</sup>
recibidor	6,56 m <sup>2</sup>
escalera	2,97 m <sup>2</sup>

sup.útil P. BAJA TOTAL: 75,23 m<sup>2</sup>

DATOS TÉCNICOS:

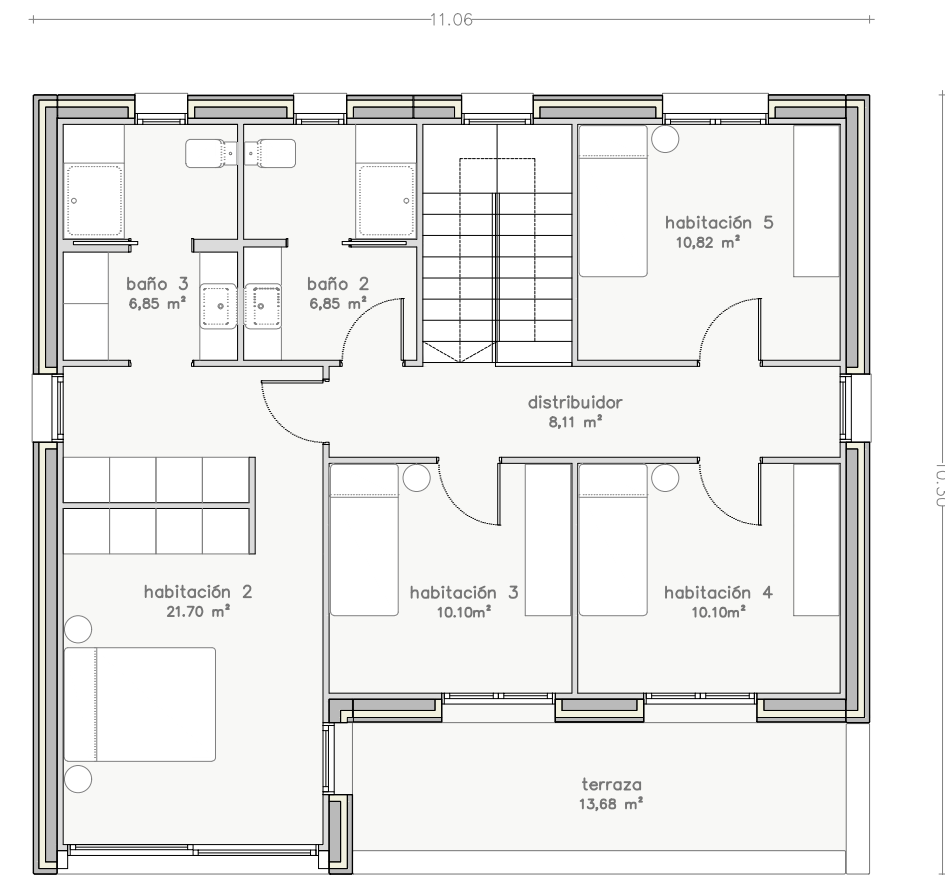
SUPERFICIES ÚTILES:

superficie útil planta baja:	75,23 m <sup>2</sup>
superficie útil planta primera:	76,84 m <sup>2</sup>
<b>superficie útil TOTAL:</b>	<b>152,07 m<sup>2</sup></b>

SUPERFICIES CONSTRUIDAS:

superficie CONSTR. planta baja:	96,00 m <sup>2</sup>
superficie CONSTR. planta baja (porches):	17,90 m <sup>2</sup>
superficie CONSTR. planta primera:	100,24 m <sup>2</sup>
superficie CONSTR. planta primera (50% terraza):	6,84 m <sup>2</sup>

superficie CONSTRUIDA TOTAL: 220,98 m<sup>2</sup>



PLANTA PRIMERA

SUPERFICIES ÚTILES P.PRIMERA:

habitación 2	21,70 m <sup>2</sup>
habitación 3	10,10 m <sup>2</sup>
habitación 4	10,10 m <sup>2</sup>
habitación 5	10,82 m <sup>2</sup>
baño 2	6,85 m <sup>2</sup>
baño 3	6,85 m <sup>2</sup>
distribuidor	8,11 m <sup>2</sup>
escalera	2,97 m <sup>2</sup>

sup.útil P. PRIMERA TOTAL: 76,84 m<sup>2</sup>