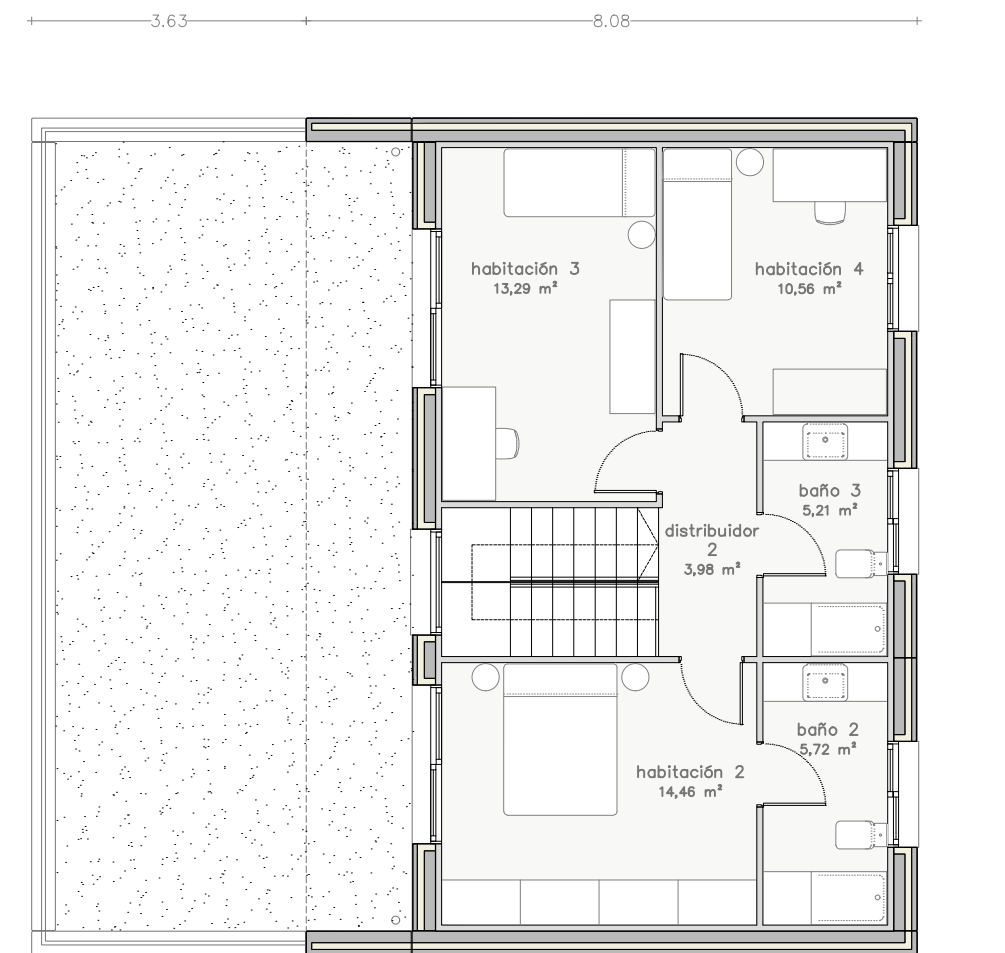


PLANTA BAJA

SUPERFICIES ÚTILES P.BAJA:

estar – comedor	30,11 m ²
cocina	12,45 m ²
lavadero	4,83 m ²
habitación 1	11,83 m ²
baño 1	5,61 m ²
distribuidor	6,13 m ²
recibidor	5,85 m ²
escalera	2,97 m ²
sup.útil P. BAJA TOTAL:	79,78 m²



PLANTA PRIMERA

SUPERFICIES ÚTILES P.PRIMERA:

habitación 2	14,46 m ²
habitación 3	13,29 m ²
habitación 4	10,56 m ²
baño 2	5,72 m ²
baño 3	5,12 m ²
distribuidor	3,98 m ²
escalera	2,97 m ²
sup.útil P. PRIMERA TOTAL:	56,10 m²

DATOS TÉCNICOS:

SUPERFICIES ÚTILES:

superficie útil planta baja:	79,78 m ²
superficie útil planta primera:	56,10 m ²
superficie útil TOTAL:	135,88 m²

SUPERFICIES CONSTRUIDAS:

superficie CONSTR. planta baja:	116,13 m ²
superficie CONSTR. planta primera:	109,43 m ²
superficie CONSTRUIDA TOTAL:	225,56 m²