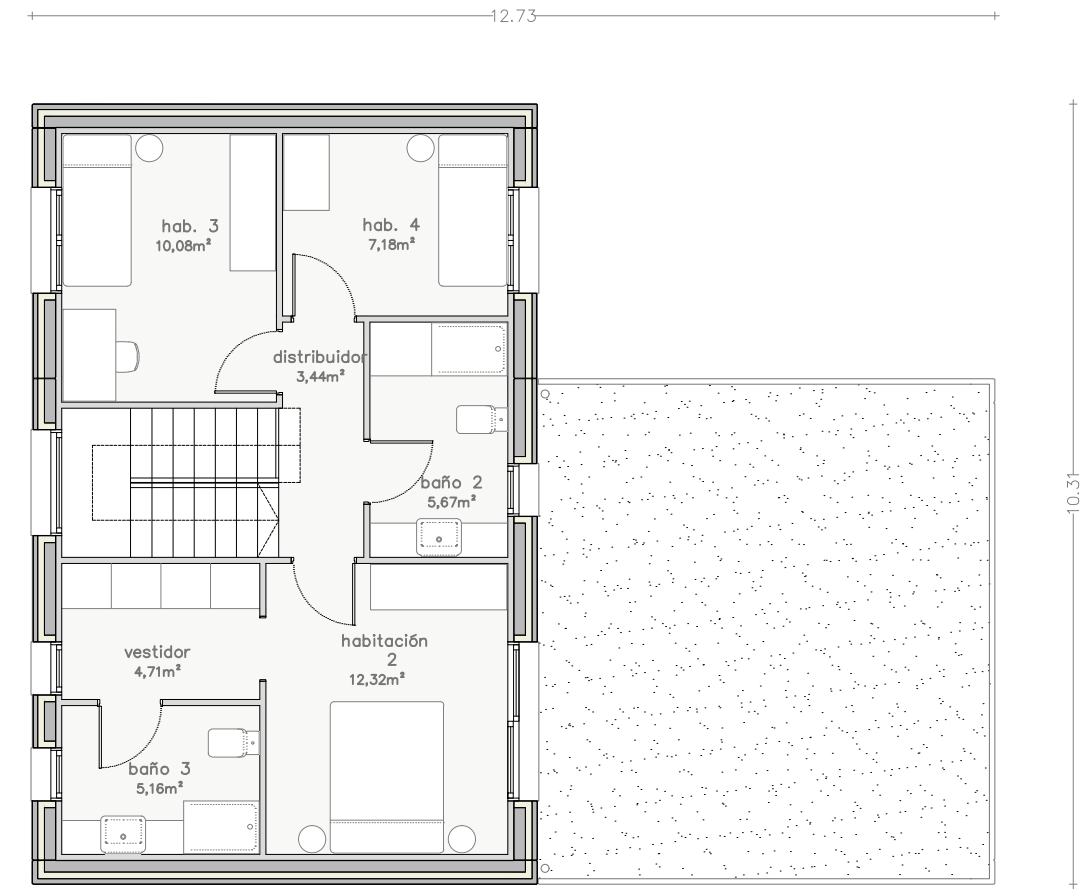


PLANTA BAJA

SUPERFICIES ÚTILES P.BAJA:

estar – comedor	30,38 m <sup>2</sup>
cocina	7,20 m <sup>2</sup>
lavadero	2,40 m <sup>2</sup>
habitación 1	11,01 m <sup>2</sup>
baño 1	3,88 m <sup>2</sup>
distribuidor	3,21 m <sup>2</sup>
recibidor	4,56 m <sup>2</sup>
escalera	5,94 m <sup>2</sup>
<b>sup.útil P. BAJA TOTAL:</b>	<b>68,58 m<sup>2</sup></b>



PLANTA PRIMERA

SUPERFICIES ÚTILES P.PRIMERA:

habitación 2	12,32 m <sup>2</sup>
habitación 3	10,08 m <sup>2</sup>
habitación 4	7,18 m <sup>2</sup>
baño 2	5,67 m <sup>2</sup>
baño 3	5,16 m <sup>2</sup>
distribuidor	3,44 m <sup>2</sup>
vestidor	4,71 m <sup>2</sup>
<b>sup.útil P. PRIMERA TOTAL:</b>	<b>48,56 m<sup>2</sup></b>

DATOS TÉCNICOS:

SUPERFICIES ÚTILES:

superficie útil planta baja:	68,58 m <sup>2</sup>
superficie útil planta primera:	48,56 m <sup>2</sup>
<b>superficie útil TOTAL:</b>	<b>117,14 m<sup>2</sup></b>

SUPERFICIES CONSTRUIDAS:

superficie CONSTR. planta baja:	85,03 m <sup>2</sup>
superficie CONSTR. planta baja (porche):	24,24 m <sup>2</sup>
superficie CONSTR. planta primera:	68,87 m <sup>2</sup>

superficie CONSTRUIDA TOTAL: 178,14 m<sup>2</sup>